

# 회복탄력성 증진 프로젝트

**신청대상** 울주군 소재 어린이집 보육교직원 50명(교육날짜별 대상 상이함)

**신청기간** 6. 2.(목) 11:00 ~ 6. 9.(목) 15:00

**신청방법** 센터 홈페이지 접수

필수

## 사전 온라인 검사 '직업 건강 직무 스트레스 검사(OHSS)'

**검사기간** 6. 13.(월) ~ 6. 15.(수) - 대상: 참여자 전원

- ▶ 검사 실시 가능한 온라인 코드를 개별 연락처 문자(SMS)로 전송
- ▶ 기간 내 개별 검사 실시 → 체험프로그램 참여 전 결과 안내 및 결과지 전달

선택1

### 요가 · 명상 체험

**1차** 6. 17.(금) 15:30~18:00

- 대상: 보육교직원 15명

**2차** 6. 29.(수) 15:30~18:00

- 대상: 원장 10명

- ▶ 요가 체험을 통한 신체 이완의 시간
- ▶ 명상을 통한 마음 이완의 시간
- ▶ 둘레길 산책 및 간단한 식사 제공

※ 식사 메뉴는 아래 사진과 다르게 제공되며 상황에 따라 메뉴가 변경될 수 있음.



장소: 수아스티숲 요가 명상 센터  
- 울주군 언양읍 대암1길 207 1층

선택2

### 액티비티 체험

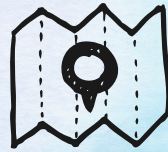
**1차** 6. 24.(금) 16:30~18:00

- 대상: 원장 10명

**2차** 6. 30.(목) 16:30~18:00

- 대상: 보육교직원 15명

- ▶ 신나는 페인트볼 서바이벌 게임!
- ▶ ATV(사륜 바이크) 장내 코스 체험



장소: 배내골 사발이  
- 울주군 상북면 배내로 1438



## 코로나19 감염예방을 위한 협조사항

- ▶ 개인 마스크 반드시 착용 부탁드립니다.
- ▶ 체험 당일, 발열(37.5℃ 이상) 또는 호흡기 증상이 있는 경우 반드시 사전 연락 부탁드립니다.

## 안내사항

- ▶ 현장접수는 받지 않으니 사전에 **홈페이지 신청** 부탁드립니다.
- ▶ 행사 신청 시 전화번호는 반드시 참석자 휴대폰 번호를 기재바랍니다.  
※ 교육 일정을 SMS로 전송. 단, LGU+ 사용자는 스팸차단서비스 해제 필요
- ▶ 체험 프로그램 **날짜별로 대상이 상이**하오니 **보육교직원 / 원장 대상 확인 후 신청** 부탁드립니다.
- ▶ 참여자 모두 **사전 온라인 검사를 필수로 실시**해주시기 바라며 사전 검사를 **기간내 미실시할 경우 프로그램 참여가 취소**될 수 있습니다.
- ▶ 차량은 지원해드리지 않으니 **개인 차량을 이용** 부탁드립니다.
- ▶ 당일 참석이 가능한 분만 신청해주시기 바라며 당일 취소가 생기지 않도록 협조 바랍니다.
- ▶ 원활한 행사 진행을 위해 10분 전까지 도착해주시기 바랍니다.
- ▶ 회복탄력성 증진 프로그램의 **요가,명상 및 액티비티 체험 프로그램과 관련된 상세 일정은 추후 신청자에 한해 개별적으로 연락드릴 예정입니다.**
- ▶ 문의: 보육전문요원 이나경(☎052-246-0600)

